

Kit de información al cliente



El programa Refresh Evansville

Refresh Evansville es una estrategia a largo plazo para reemplazar nuestras tuberías principales de agua obsoletas y la infraestructura de apoyo.

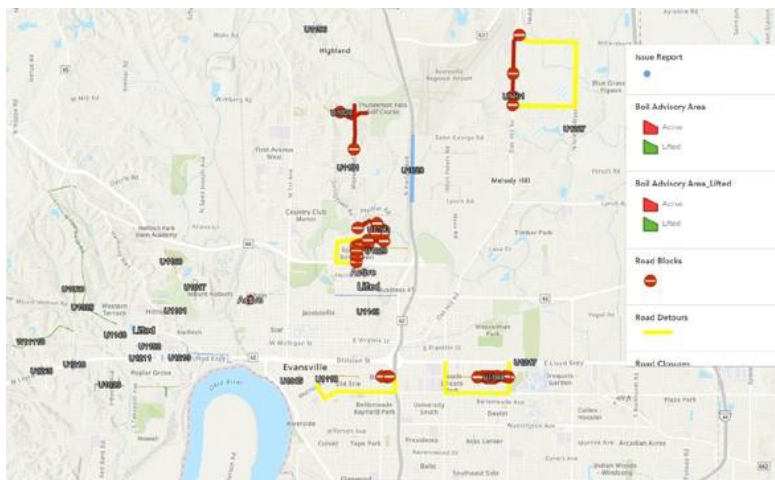
La empresa de servicios públicos de agua y alcantarillado de Evansville mantiene 1,000 millas de líneas de agua, 600 millas de las cuales son tuberías de hierro fundido con una antigüedad promedio de más de 90 años. Estos están ahora en o más allá de su esperanza de vida.

Refresh Evansville tardará décadas en completarse, y estas mejoras anuales continuas garantizarán que nuestros niños y las generaciones futuras continúen disfrutando de agua potable segura y limpia.



Mapa de Proyectos y Asesorías

El [Mapa de Proyectos y Asesorías](#) es un recurso visual que EWSU utiliza para mantener al público informado de cualquier impacto continuo en todo nuestro sistema, como cierres de carreteras, rutas de desvío, avisos de ebullición, proyectos de infraestructura y zonas de baja presión que requieren monitoreo e investigación.



Aviso a los propietarios

Las tuberías privadas también están envejeciendo

Las tuberías privadas que dan servicio a hogares y propiedades más allá de los límites de mantenimiento de la empresa de servicios públicos también están envejeciendo y deteriorándose. El propósito de esta notificación es permitirle evaluar sus tuberías antes de que comience el trabajo de Refresh Evansville y coordinar cualquier reemplazo de tubería necesario al mismo tiempo que el proyecto Refresh Evansville.

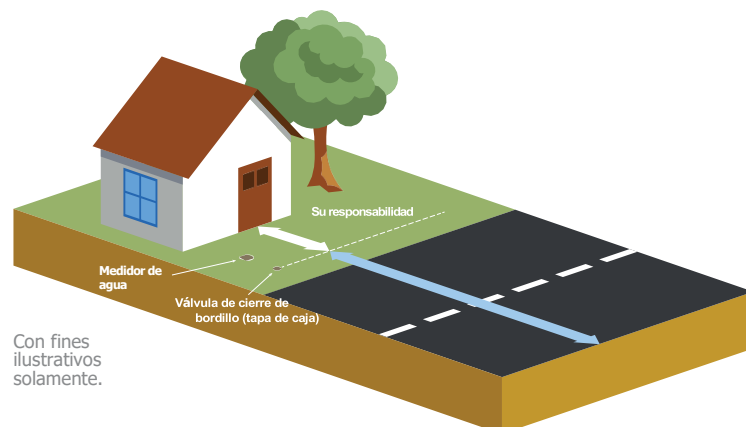
La delimitación técnica privada/pública para los puntos de mantenimiento de los servicios públicos de agua y alcantarillado de Evansville es el derecho de paso o línea de servidumbre. Esta línea comienza en la válvula de tope de acera y viaja en línea recta a través de la propiedad. Usted es responsable de cualquier reparación de plomería necesaria en su lado de esta línea.

Reemplazo de la línea de servicio de plomo

La empresa de servicios públicos de agua y alcantarillado de Evansville se compromete a proporcionar agua potable segura y de alta calidad a nuestros clientes. Para proteger su salud y la de su familia, la empresa de servicios públicos ha eliminado todas las líneas de servicio de plomo conocidas en nuestro sistema público de distribución de agua para garantizar que el agua de la planta de filtración de agua no contenga plomo cuando llegue a su hogar. Sin embargo, las líneas de agua de propiedad privada y la plomería interna en algunas casas antiguas podrían tener materiales hechos con plomo.

Minimizar la exposición al plomo es una responsabilidad compartida de la empresa de servicios públicos y nuestros clientes. La empresa de servicios públicos de agua y alcantarillado de Evansville ha creado un inventario de líneas de servicio de plomo en respuesta a las nuevas revisiones de las reglas de plomo y cobre de la EPA. La empresa de servicios públicos está llevando a cabo verificaciones de campo para refinar y mejorar los datos para abordar las incógnitas dentro del inventario y desarrollar planes estratégicos. El inventario de líneas de servicio de plomo proporciona información sobre la ubicación de posibles líneas de servicio de plomo en todo nuestro sistema de agua. El inventario está disponible en [ewsu.com/ServiceLineInventory](https://www.ewsu.com/ServiceLineInventory).

Como cliente, es importante que comprenda su papel en la eliminación de las líneas de servicio de plomo en su propiedad privada y dentro de su hogar. Para obtener más información, descargue el [folleto](#) Pruebas y reemplazo de líneas de servicio de plomo en [ewsu.com/LeadBooklet](https://www.ewsu.com/LeadBooklet). El folleto contiene información sobre los efectos nocivos del plomo y los pasos que puede tomar para protegerse contra la exposición al plomo.



Cómo mantenerse en contacto con EWSU

La empresa de servicios públicos de agua y alcantarillado de Evansville está aquí para ayudarlo con cualquier pregunta que pueda tener relacionada con la construcción en su área. Utilice cualquiera de las siguientes opciones de contacto:

Refresh Evansville

Visite refreshevansville.com y manténgase actualizado con toda la información más reciente sobre los proyectos de mejora de la tubería principal de agua de Refresh Evansville.



¿Tiene preguntas?

Llame al Servicio de Atención al Cliente de EWSU al 812-436-7846 de lunes a viernes de 7:30 a.m. a 3:30 p.m.

refreshevansville.com

Servicio de agua y alcantarillado de Evansville

Obtenga más información sobre el Servicio de agua y alcantarillado de Evansville, los servicios en línea de MyWater EWSU o haga una pregunta.



Sitio web: ewsu.com

Servicios en línea: mywater@ewsu.com

Contáctenos: ewsu.com/contact

Síguenos en las redes sociales



[Facebook.com:](https://www.facebook.com/EvansvilleWaterandSewerUtility)
Evansville Water and Sewer Utility



[LinkedIn.com:](https://www.linkedin.com/company/EvansvilleWaterandSewerUtility)



Evansville Water and Sewer Utility

[@EWSUtility](#)

Movilización de contratistas

Instalación de la tubería principal de

Instalación de la línea de servicio de agua

Tubería principal de agua
Conexiones finales Restauración



Plazo estimado

1-2 semanas

Movilización de contratistas

Aumento de la actividad

Durante esta fase, verá actividad a lo largo del corredor de construcción, incluidos vehículos de construcción, personal, topógrafos, barricadas de tráfico, elementos de control de erosión y otros materiales de construcción.

Anuncios publicitarios y colgadores de puertas

Antes y durante la fase de movilización de contratistas, se proporcionarán anuncios publicitarios y colgadores de puertas sobre el proyecto para informarle sobre los próximos trabajos en el área. Estos proporcionan información de contacto importante para obtener respuestas a sus preguntas sobre su propiedad específica.



Para actualizaciones de proyectos visite
www.refreshevansville.com

Servicio de agua y alcantarillado de Evansville Proyecto Refresh de Evansville

Después de meses de cuidadosa planificación y preparación, la empresa de servicios públicos de agua y alcantarillado de Evansville, sus representantes y varios ingenieros y contratistas se están preparando para comenzar la construcción de otro proyecto de Refresh Evansville.

Ejemplo de anuncio publicitario

Movilización de contratistas

Instalación de la tubería principal de agua

Instalación de la línea de servicio de agua

Tubería principal de agua
Conexiones finales

Restauración



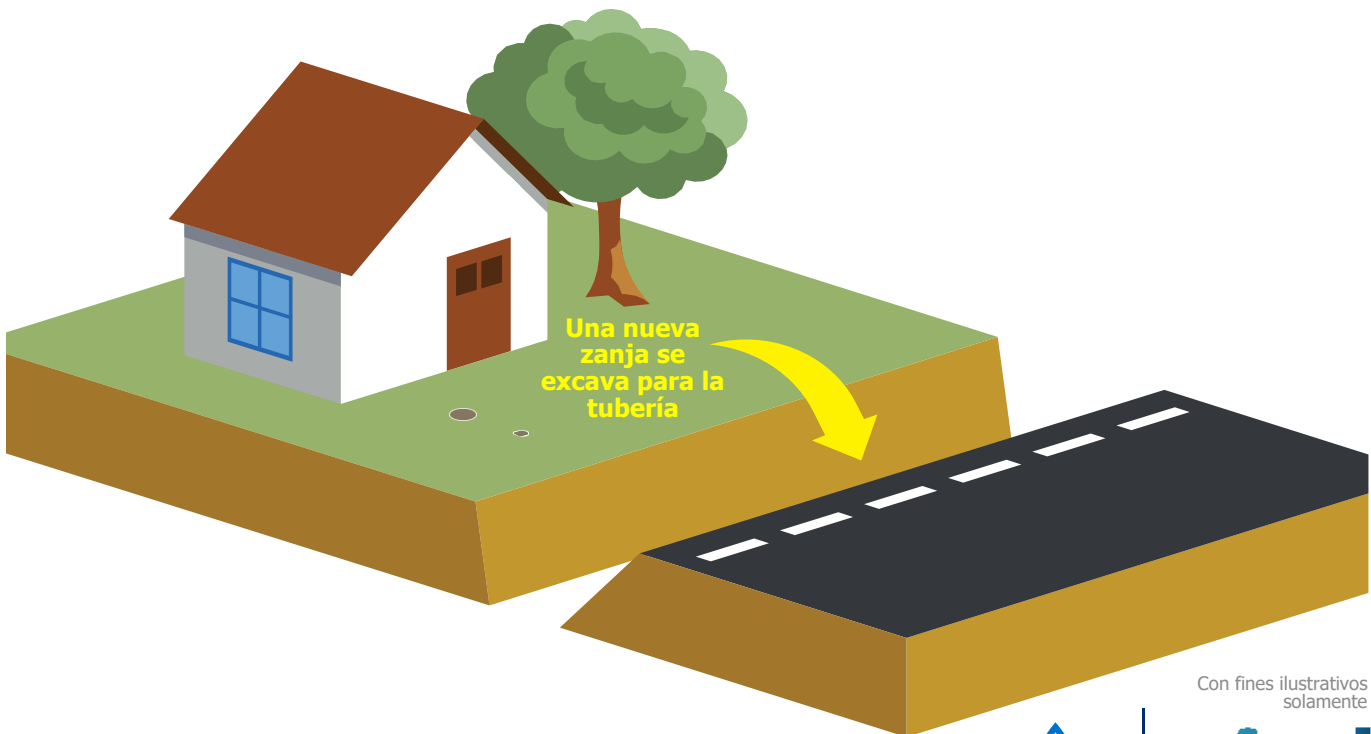
Plazo estimado

Por lo general, varias semanas

Excavación de tuberías principales de agua y excavación de zanjas

Aumento de la actividad

Habrà mucha actividad a lo largo del corredor en preparaci3n para la nueva instalaci3n de la tubería principal de agua. Puede esperar ver vehículos de servicios públícos y de construcci3n, personal de servicios públícos y de construcci3n, trincheras y excavaci3n de zanjas en secciones específicas del corredor como parte de los esfuerzos de excavaci3n.



Con fines ilustrativos solamente

Movilización de contratistas

Instalación de la tubería principal de agua

Instalación de la línea de servicio de agua

Tubería principal de agua
Conexiones finales Restauración



Plazo estimado

Por lo general, varias semanas

Instalación y pruebas de tuberías principales de agua

Nueva tubería principal instalada

Se instalan largas secciones de tubería y accesorios relacionados en la zanja, comenzando en un extremo del corredor y progresando hacia el otro. A medida que se instala la nueva tubería, la zanja se rellena con piedra compactada.



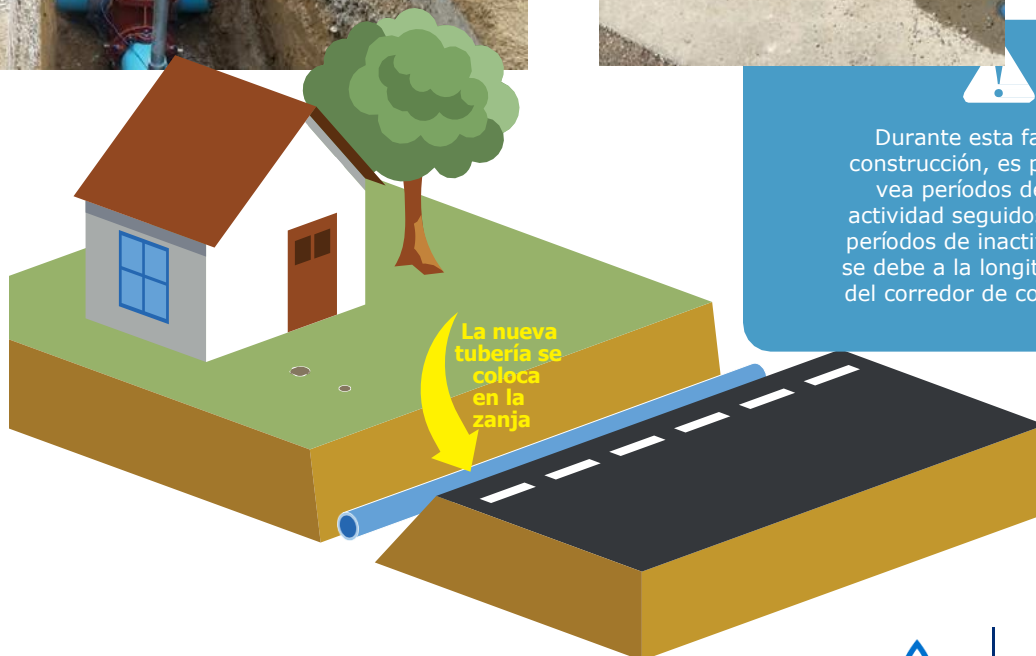
Pruebas

Las nuevas secciones de la tubería principal se prueban para detectar fugas y garantizar que se cumplan los estándares de calidad del agua. Es posible que vea que el agua sale de los lugares de descarga temporales, generalmente al final de un corredor de construcción.



Plazo estimado de las pruebas:

De 48 horas a varias semanas.



Durante esta fase de la construcción, es posible que vea períodos de mucha actividad seguidos de largos períodos de inactividad. Esto se debe a la longitud variable del corredor de construcción.

Para fines ilustrativos solamente

Movilización de contratistas

Instalación de la tubería principal de

Instalación de la línea de servicio de agua

Tubería principal de agua
Conexiones finales Restauración



Plazo estimado

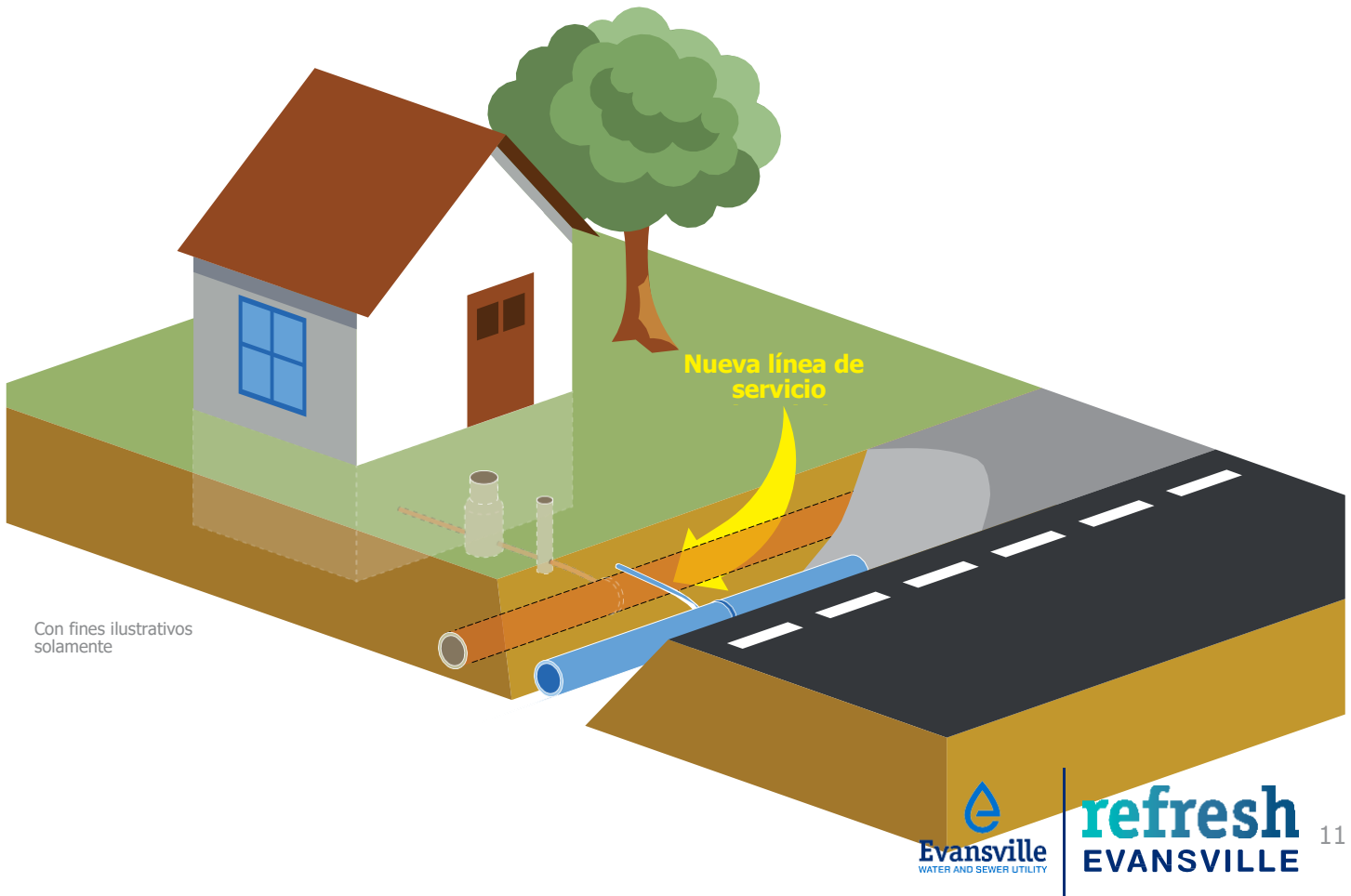
Duración aproximada de 2-4 horas

Instalación de la línea de servicio de agua

Líneas de servicio instaladas

Puede esperar ver excavaciones repetidas a lo largo del corredor a medida que se instalan líneas de servicio de agua individuales desde la nueva tubería principal hasta cada línea de propiedad residente. Una vez instaladas, estas líneas de servicio individuales se conectan a la línea de servicio existente del cliente.

Si vive a lo largo de la ruta de reubicación, el contratista le comunicará su horario para conectar su propiedad al nuevo sistema. Es posible que experimente una breve interrupción del servicio que dure desde unos minutos hasta varias horas, dependiendo de la complejidad de la instalación del servicio. Las obstrucciones físicas, las tuberías envejecidas y otros elementos desconocidos contribuyen a la duración de una interrupción del servicio.



Movilización
de contratistas

Instalación de
la tubería
principal de
agua

Instalación de la
línea de servicio
de agua

Conexiones
finales de la
tubería principal

Restauración



Plazo estimado
4-6 horas

Conexiones finales de la tubería principal de agua

Nueva tubería principal conectada al suministro de agua

Durante esta fase, la nueva tubería principal se conecta a los puntos de suministro de agua y toda la tubería principal se conecta. Experimentará un corte de agua o baja presión que suele durar de 4 a 6 horas, salvo complicaciones imprevistas. Los clientes en otras áreas a lo largo del corredor pueden experimentar una presión de agua baja o nula.

Colgador azul Colgador verde

El colgador de puerta **AZUL** indica la fecha y la hora aproximada en que se cortará el agua. Se emite entre 24 y 48 horas antes de la interrupción.



Los clientes comerciales, industriales, médicos y otros (por ejemplo, establecimientos de alimentos y tiendas de conveniencia) recibirán un aviso con una semana de anticipación, para prepararse.

Colgador rojo


Apareciendo justo antes o durante un apagón, un colgador de puerta **ROJO** indica la necesidad de hervir toda el agua para cocinar y beber como medida de precaución.



A medida que se restablece el agua, las nuevas líneas de agua pueden contener bolsas de aire, lo que hace que los accesorios chisporroteen a medida que el aire es expulsado. Decoloración del agua debido al movimiento de sedimentos también se puede esperar. Abra un grifo exterior y deje correr el agua durante 10 a 30 minutos para despejar las tuberías.

El colgador **VERDE** de la puerta indica que se ha levantado el aviso de ebullición y que la ebullición ya no es necesaria.




Durante este período, un hidrante o línea de servicio tendrá un chorro de agua que fluirá de él durante dos o más días para realizar pruebas. Por favor, no lo apague.



Con fines ilustrativos
solamente



Movilización
de contratistas

Instalación de
la tubería
principal de

Instalación de la
línea de servicio
de agua

Tubería principal de agua
Conexiones finales **Restauración**



Restauración

Antigua tubería principal de agua retirada del servicio

Hay excavaciones cerca de los extremos del proyecto para cortar y tapar las viejas líneas de agua, y se retiran los viejos hidrantes.

Restauración

Se retira toda la piedra temporal de la zona. Se reparan los bordillos y las aceras de hormigón, y se instala el pavimento de asfalto. El césped se siembra y se restaura.



Inspección

Se gira cada válvula y se enciende cada hidrante para verificar su funcionamiento y posición, y se revisa el cable de rastreo.

El inspector de construcción se asegura que los trabajos de restauración (restauración de asfalto, hormigón y césped) se realicen según las especificaciones del proyecto.



Limpieza final

Por último, el área se limpia de escombros relacionados con la construcción, se retiran el equipo y las barricadas.





refresh
EVANSVILLE